



Szanowni Państwo

Jesteśmy niesamowicie szczęśliwi, że trzymacie w rękach nasz katalog. Jest on owocem współpracy dwóch rodzinnych firm - SixSilver i Stelmach. Nasza firma istnieje na rynku polskim już prawie 30 lat, a firma Stelmach 40 lat. Dla jednej i drugiej ważne są te same wartości: jakość, trwałość i ponadczasowość biżuterii, a co za tym idzie, zadowolenie Klienta. Nasze obrączki objęte są dożywotnią gwarancją. Jeżeli z biegiem czasu tracą blask zobowiązujemy się do bezpłatnego wykonania usług odświeżenia. Obrączki które oferujemy wykonywane są przez wysoko wykwalifikowanych złotników, a wszelkie kamienie szlachetne pochodzą od certyfikowanych dostawców, co potwierdzamy certyfikatem jakości dołączanym do każdego zakupu. Obrączki produkowane są z rur złotych, odlewanych, kalibrowanych i ciągnionych, co oznacza, że są one bezszwowe, przez co omijany jest problem ich pęknięcia podczas późniejszego użytkowania. Jeżeli posiadacie jakiegokolwiek pytania to oczywiście służymy pomocą, możemy umówić Was na indywidualne spotkanie z naszym doradcą, udzielić Wam informacji telefonicznie, mailowo lub poprzez nasz fanpage.

Gwarantujemy, że jako jedyni na Śląsku posiadamy tak szeroki wybór obrączek ślubnych.

Obrączki Klasyczne



10001
Obrączka płaska



10002
Obrączka płaska,
fazowana



10003
Obrączka półokrągła,
płaska wewnątrz



10004
Obrączka półokrągła,
półokrągła wewnątrz

Grawery Diamentowe



Druk
Podwójne serduszko



Mały druk
pojedyncze serduszko



Mały druk
Dwa imiona
ze znakiem „and”



Kaligrafia
znak nieskończoności

Laserowe



1. Arial



2. Impact



3. Segoe



4. Italianno



5. Allura

W ofercie znajdziecie Państwo również bezpłatne grawery, które możemy zaproponować w formie stylizowanych liter - kaligrafii, małego druku oraz jako litery drukowane. Dodatkowo możemy wygrawerować pojedyncze serduszko, podwójne serduszko, znak & oraz znak nieskończoności.

Kolory Materiałów

Szare Pd
Au 585

Białe Pd
Au 585

Białe
Au 585

Platyna
950

Pallad
500



Czerwone
Au 585

Żółte
Au 585

Różowe
Au 585

Obrączki Profilowane

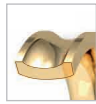
Profil



D0



D1



D2



D3



D4



D5



D6



D7



D8



D9



D10



D11



D12



D13



D14



D15



D16



D17

Mat



M1



M2



M3



M4



M5



M6



M8



M9

Oprawa



K1



K2



K3



K4



K5



K6



K7



K8



K9



K10



K11



K12



K13



K14




K15



K16

Obrączki Katalogowe



317	6-8 g	4 mm	IV	T
Numer wzoru	Orientacyjna waga pary obrączek	Szerokość obrączki	Kategoria cenowa (od I do V; od A do E)	Wzornik/srebro (Tak/Nie)
			7 0,09 ct	
	brylanty		liczba waga (suma w karatach)	



Memotions

COLLECTION



500 | 2-5 g | 2,2 mm | E | T
🌐 obwód | ~ 0,84 ct



501 | 2-5 g | 2,2 mm | D | T
🌐 1/2 obwodu | 0,36 ct



502 | 2-5 g | 2,2 mm | E | T
🌐 obwód | ~ 0,68 ct



503 | 2-5 g | 2,2 mm | B | T



504 | 2-5 g | 2,2 mm | C | T



505 | 2-5 g | 2,2 mm | B | T



506 | 2-5 g | 2,2 mm | B | T



507 | 2-5 g | 2,2 mm | B | T



508 | 2-5 g | 2,2 mm | A | T



509 | 2-5 g | 2,2 mm | E | T
🌐 30 | 0,3 ct



510 | 2-5 g | 2,2 mm | D | T
11 | 0,33 ct



511 | 2-5 g | 2,2 mm | C | T



512 | 2-5 g | 2,2 mm | B | T



513 | 2-5 g | 2,2 mm | B | T



514 | 2-5 g | 2,2 mm | C | T



515 | 2-5 g | 2,2 mm | A | T



516 | 2-5 g | 2,2 mm | A | T



517 | 2-5 g | 2,2 mm | B | T



518 | 2-5 g | 2,2 mm | B | T



519 | 2-5 g | 2,2 mm | E | T
obwód | ~ 0,7 ct



520 | 2-5 g | 2,2 mm | A | T



521 | 2-5 g | 2,2 mm | A | T



522 | 2-5 g | 2,2 mm | A | T



523 | 2-5 g | 2,2 mm | A | T



524 | 2-5 g | 2,2 mm | A | T



525 | 2-5 g | 2,2 mm | A | T



526 | 2-5 g | 2,2 mm | A | T



527 | 2-5 g | 2,2 mm | A | T



528 | 2-5 g | 2,2 mm | A | T



529 | 2-5 g | 2,2 mm | A | T
1 | 0,01 ct



530 | 2-5 g | 2,2 mm | C | T
 1/2 obwodu | 0,14 ct



531 | 2-5 g | 2,2 mm | E | T
 1/2 obwodu | 0,14 ct



532 | 2-5 g | 2,2 mm | B | T



533 | 2-5 g | 2,2 mm | C | T
 8 | 0,08 ct



534 | 2-5 g | 2,2 mm | E | T
 obwód | ~ 0,78 ct



535 | 2-5 g | 2,2 mm | E | T
 obwód | ~ 0,59 ct



536 | 2-5 g | 2,4 mm | D | T
 15 | 0,23 ct



537 | 2-5 g | 2,2 mm | E | T
 15 | 0,45 ct



538 | 2-5 g | 2,2 mm | C | T
 7 | 0,14 ct



539 | 2-5 g | 2,2 mm | B | T

Nowa Kolekcja





332 | 9-11 g | 4,5 mm | II | T

🌐 3 | 0,045 ct



333 | 6,5-8,5 g | 4,5 mm | II | T

🌐 6 | 0,09 ct



334 | 4,5-6,5 g | 3 mm | I | T

🌐 1 | 0,015 ct



335 | 7-9 g | 5 mm | II | T

🌐 6 | 0,09 ct



336 | 7-9 g | 4 mm | IV | T



337 | 6-8 g | 4 mm | IV | T

🌐 6 | 0,09 ct



338 | 7,5-9,5 g | 4,5 mm | IV | T

🌐 6 | 0,06 ct



339 | 10,5-12,5 g | 5 mm | IV | T

🌐 5 | 0,075 ct



Serca



295 | 12-14 g | 5 mm | III | T
1 | 0,09



309 | 10-12 g | 5 mm | IV | T
3 | 0,03 ct



310 | 7-9 g | 5 mm | IV | T
6 | 0,07



312 | 9-11 g | 3,2 mm | IV | T
1 | 0,09 ct



314 | 6-8 g | 4,5 mm | II | T
3 | 0,03



315 | 9-11 g | 5 mm | IV | T
8 | 0,08



326 | 5-7 g | 4 mm | I | T
1 | 0,01 ct



330 | 8-9,5 g | 5 mm | I | T
1 | 0,01 ct



331 | 8-11 g | 5,5 mm | IV | T
3 | 0,015 ct

Kamienie





78 | 11-13 g | 5,8 mm | III | T
🌐 obwód | ~0,87 ct



83 | 18-20 g | 6 mm | III | N
🌐 obwód | ~0,87 ct



84 | 10-12 g | 5 mm | III | T
🌐 obwód | ~1,2 ct



175 | 10-12 g | 5 mm | III | T
🌐 obwód | ~1,25 ct



181 | 12-14 g | 6,5 mm | III | T
🌐 obwód | ~0,87 ct



252 | 13-14 g | 6 mm | III | T
🌐 obwód | ~0,87 ct



289 | 11-13 g | 4,5 mm | III | T
🌐 obwód | ~0,66 ct



292 | 11-13 g | 6 mm | III | T
🌐 obwód | ~0,57 ct



298 | 3-5 g | 1,8 mm | V | T
🌐 obwód | ~0,57 ct

Sploty





7 | 14-16 g | 8-9 mm | III | T



8 | 9-11 g | 5 mm | III | T



50 | 9-11 g | 6 mm | III | T



64 | 9-11 g | 6 mm | IV | T



66 | 12-13 g | 6 mm | III | T



67 | 9-11 g | 5 mm | III | T



68 | 9-11 g | 5,5 mm | III | T



69 | 9-11 g | 5,5 mm | III | T



134 | 14-15 g | 7 mm | III | T



145 | 14-15 g | 7 mm | III | T



182 | 11-13 g | 6 mm | IV | T



185 | 11-13 g | 6 mm | IV | T



323 | 8-10 g | 4 mm | III | T



324 | 8-10 g | 4 mm | III | T



Fale



11 | 8-10 g | 5 mm | IV | T



115 | 10-12 g | 6 mm | II | T



116 | 10-12 g | 6 mm | IV | T



117 | 10-12 g | 6 mm | II | T



140 | 11-13 g | 6 mm | II | T



152 | 9-11 g | 5,2 mm | IV | T



171 | 11-12 g | 6 mm | II | T



176 | 11-13 g | 6 mm | II | T



178 | 11-13 g | 6 mm | II | T



199 | 9-11 g | 6 mm | II | T



204 | 8-10 g | 5 mm | II | T



247 | 8-10 g | 5 mm | III | N
3 | 0,06 ct



276 | 8-10 g | 5 mm | IV | T
3 | 0,04 ct



283 | 9-12 g | 5 mm | IV | T
4 | 0,06 ct



293 | 10-12 g | 5 mm | III | T
5 | 0,075 ct



301 | 6-8 g | 4,5 mm | IV | T
4 | 0,06 ct



307 | 8-10 g | 5 mm | III | T
7 | 0,085 ct



308 | 8-10 g | 4,5 mm | III | T
23 | 0,23 ct



327 | 10-12 g | 5 mm | III | T
5 | 0,065





Czerwone



32 | 8-10 g | 5 mm | II | T



56 | 8-12 g | 5-6 mm | II | N



143 | 8-10 g | 5,2 mm | III | T



264 | 10-12 g | 5 mm | IV | T
3 | 0,06 ct



273 | 16-20 g | 4 mm | III | T
3 | 0,72 ct



274 | 11-13 g | 5 mm | III | T
1 | 0,05 ct



329 | 10-12 g | 6 mm | III | T
21 | 0,21 ct



Skosy





4 | 7-9 g | 4,3 mm | III | T



33 | 8-10 g | 4,6 mm | III | T
1 | 0,015 ct



75 | 9-11 g | 5 mm | IV | T



256 | 10-12 g | 6 mm | III | T
5 | 0,05 ct



275 | 7-9 g | 4,5 mm | IV | T
3 | 0,035 ct



280 | 12-14 g | 5,5 mm | III | T
7 | 0,07 ct



287 | 8-10 g | 5 mm | IV | T
9 | 0,105 ct



299 | 7-9 g | 4,5 mm | II | T
1 | 0,015 ct



300 | 8-10 g | 5 mm | II | T
1 | 0,015 ct



302 | 7-9 g | 5 mm | IV | T
5 | 0,07 ct



319 | 9-11 g | 5 mm | III | T
3 | 0,035 ct



Żółte





14 | 8-10 g | 5 mm | I | T



16 | 8-10 g | 5 mm | I | T



17 | 8-10 g | 5 mm | I | T



18 | 8-10 g | 5 mm | I | T



19 | 8-10 g | 5 mm | I | T



20 | 8-10 g | 5 mm | I | T



21 | 8-10 g | 5 mm | II | T



22 | 9-11 g | 5 mm | I | T



23 | 8-10 g | 5 mm | I | T



24 | 8-10 g | 5 mm | I | T



25 | 8-10 g | 5 mm | I | T



38 | 8-10 g | 5 mm | II | T



65 | 8-10 g | 5 mm | I | T



71 | 14-16 g | 6 mm | III | T
11 | 0,33 ct



124 | 8-10 g | 5 mm | I | T



125 | 8-10 g | 5 mm | I | T



126 | 8-10 g | 5 mm | I | T



127 | 8-10 g | 5 mm | I | T



130 | 8-10 g | 5 mm | I | T



189 | 9-11 g | 6 mm | IV | T
8 | 0,12 ct



192 | 9-11 g | 3,6 mm | III | T
8 | 0,08 ct



193 | 11-15 g | 5,2 mm | III | T
12 | 0,12 ct



194 | 15-20 g | 6,2 mm | III | T
16 | 0,16 ct



195 | 12-16 g | 5,4 mm | III | T
12 | 0,52 ct



196 | 11-15 g | 5 mm | II | T



206 | 9-11 g | 5,3 mm | II | T
3 | 0,03 ct



207 | 6-8 g | 4 mm | II | T
1 | 0,015 ct



208 | 6-8 g | 4 mm | II | T
2 | 0,02 ct



209 | 7-9 g | 4 mm | II | T
1 | 0,02 ct



210 | 6-8 g | 4 mm | II | T
2 | 0,02 ct



260 | 6-8 g | 3 mm | IV | T
1 | 0,03 ct



261 | 8-10 g | 4 mm | IV | T
3 | 0,03 ct



262 | 10-12 g | 5 mm | IV | T
1 | 0,04 ct



263 | 10-12 g | 5 mm | IV | T
1 | 0,03 ct



269 | 10-12 g | 5 mm | IV | T
5 | 0,075 ct



270 | 9-11 g | 4,6 mm | IV | T
5 | 0,075 ct



271 | 7-9 g | 5 mm | IV | T



272 | 9-11 g | 5 mm | IV | T
1 | 0,02 ct



281 | 8-10 g | 5 mm | II | T
1 | 0,015 ct



282 | 8-10 g | 5 mm | I | T



286 | 8-10 g | 6 mm | II | T
1 | 0,015 ct



296 | 9-11 g | 5 mm | IV | T
5 | 0,07 ct



297 | 7-9 g | 4,5 mm | IV | T
12 | 0,18 ct



304 | 6-8 g | 5 mm | II | T
4 | 0,04 ct



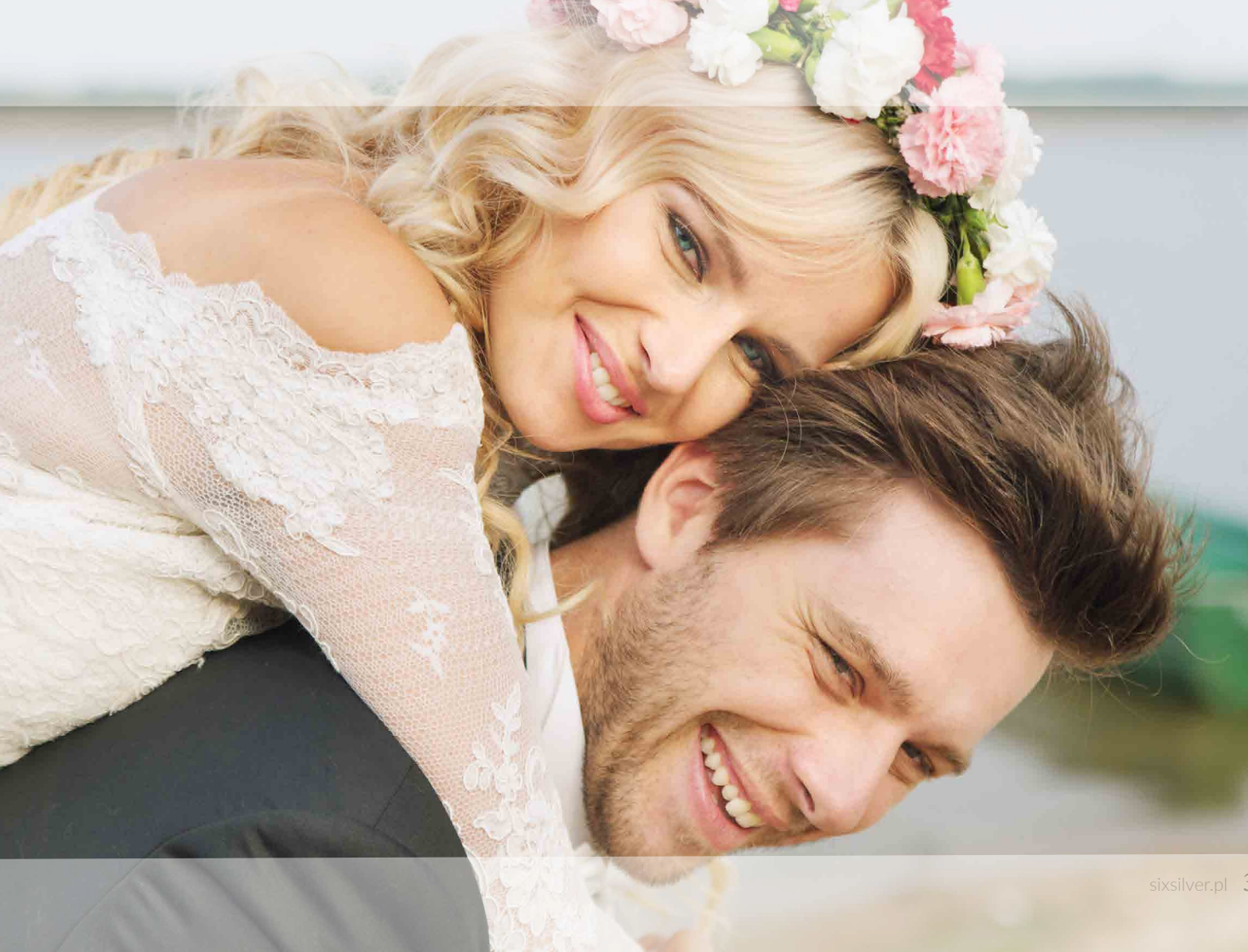
306 | 6-8 g | 5 mm | II | T
1 | 0,015 ct



317 | 6-8 g | 4 mm | IV | T
7 | 0,09 ct



321 | 5-7 g | 3 mm | III | T
10 | 0,05 ct



Białe





1 | 8-10 g | 5 mm | II | T



161 | 16-18 g | 4,5 mm | III | T
1 | 0,24 ct



164 | 16-18 g | 5 mm | III | T
1 | 0,16 ct



191 | 8-10 g | 5 mm | II | T



213 | 10-12 g | 5,3 mm | III | T
18 | 0,18 ct



214 | 12-14 g | 5,3 mm | III | T
1 | 0,04 ct



215 | 10-12 g | 5,3 mm | III | T
16 | 0,16 ct



217 | 14-16 g | 5,3 mm | III | T
11 | 0,2 ct



268 | 9-11 g | 5 mm | IV | T
3 | 0,03 ct



277 | 6-8 g | 3,5 mm | III | T
16 | 0,16 ct



278 | 8-10 g | 5 mm | II | T
5 | 0,06 ct



279 | 9-11 g | 4 mm | IV | T
9 | 0,09 ct



284 | 9-11 g | 5 mm | II | T
5 | 0,07 ct



290 | 6-8 g | 4 mm | I | T



291 | 11-13 g | 6 mm | II | T
3 | 0,04 ct



313 | 7-9 g | 5 mm | IV | T
7 | 0,105 ct



316 | 6-8 g | 4 mm | IV | T
7 | 0,105 ct



320 | 7-9 g | 4 mm | IV | T
7 | 0,105 ct





Dwukolorowe



2 | 7-9 g | 4,3 mm | II | T



3 | 6-8 g | 4,3 mm | II | T



27 | 7-9 g | 4,5 mm | II | T



29 | 7-9 g | 5 mm | II | T



43 | 8-10 g | 5 mm | III | T
1 | 0,015 ct



47 | 7-9 g | 4,3 mm | II | T



48 | 9-11 g | 5 mm | II | T



49 | 9-11 g | 6 mm | IV | N



51 | 8-10 g | 5 mm | II | T



53 | 8-10 g | 5 mm | II | T



57 | 8-10 g | 5 mm | II | T



58 | 8-10 g | 5 mm | IV | T



59 | 10-12 g | 6 mm | IV | T



60 | 9-11 g | 5 mm | II | T



63 | 7-9 g | 5 mm | II | T



74 | 9-11 g | 5 mm | II | T



80 | 12-14 g | 6 mm | III | N



88 | 9-11 g | 5 mm | IV | T



89 | 9-11 g | 5,3 mm | II | T



90 | 11-13 g | 6 mm | III | T



98 | 9-11 g | 6 mm | II | T



99 | 11-13 g | 6 mm | II | T



102 | 9-11 g | 6 mm | II | T



104 | 8-10 g | 5 mm | II | N



112 | 10-12 g | 5,5 mm | IV | N



119 | 7-9 g | 5 mm | II | T



120 | 8-10 g | 5 mm | II | T



121 | 8-10 g | 5 mm | II | T



123 | 8-10 g | 5 mm | II | T



135 | 10-12 g | 6 mm | II | T





136 | 12-14 g | 6,5 mm | II | T



139 | 12-14 g | 6 mm | II | T



142 | 10-12 g | 6,5 mm | II | T



146 | 9-11 g | 6 mm | II | T



147 | 11-13 g | 6 mm | III | T
3 | 0,045 ct



148 | 10-12 g | 5 mm | II | T



149 | 11-13 g | 7,5 mm | IV | T



151 | 11-13 g | 6 mm | II | T



156 | 10-12 g | 6 mm | IV | T



157 | 10-12 g | 6 mm | III | T
5 | 0,1 ct



158 | 10-12 g | 6,5 mm | III | T
16 | 0,24 ct



168 | 12-14 g | 5 mm | II | T



173 | 11-13 g | 6,5 mm | III | T
6 | 0,09 ct



186 | 8-10 g | 5 mm | II | T



200 | 8-10 g | 5 mm | II | T



201 | 9-11 g | 6 mm | II | T



202 | 7-9 g | 4 mm | II | T



203 | 11-13 g | 6 mm | IV | T
1 | 0,015 ct



205 | 10-12 g | 5,7 mm | II | T



211 | 10-12 g | 5 mm | II | T



212 | 7-9 g | 4 mm | IV | T



223 | 6-8 g | 4 mm | II | T
2 | 0,02 ct



224 | 6-8 g | 4 mm | IV | T
4 | 0,04 ct



225 | 8-10 g | 5 mm | IV | T
2 | 0,02 ct



226 | 8-10 g | 5 mm | IV | T
1 | 0,02ct



227 | 8-10 g | 5 mm | IV | T
3 | 0,06 ct



228 | 6-8 g | 5 mm | IV | T
1 | 0,01 ct



229 | 6-8 g | 4 mm | II | T



231 | 8-10 g | 5 mm | II | T



232 | 5-7 g | 4 mm | IV | T
4 | 0,04 ct



233 | 8-10 g | 5 mm | IV | T
1 | 0,02 ct



234 | 6-8 g | 5 mm | II | T



235 | 7-9 g | 5 mm | II | T
2 | 0,02 ct



236 | 6-8 g | 4 mm | IV | T
1 | 0,02 ct



238 | 5-7 g | 4 mm | II | T
3 | 0,03 ct



239 | 5-7 g | 4 mm | II | T



240 | 7-9 g | 5 mm | IV | T
1 | 0,015 ct



241 | 5-7 g | 4 mm | II | T



242 | 15-17 g | 6,6 mm | III | T
13 | 0,16 ct



243 | 15-17 g | 6,6 mm | III | T
13 | 0,16 ct



249 | 11-13 g | 4,8 mm | III | T
1 | 0,05 ct



245 | 12-14 g | 5,5 mm | III | T
2 | 0,08 ct





244 | 15-17 g | 6,6 mm | III | T
13 | 0,16 ct



245 | 12-14 g | 5,5 mm | III | T
2 | 0,08 ct



246 | 5-7 g | 4 mm | II | T



248 | 5-7 g | 4 mm | IV | T



249 | 11-13 g | 4,8 mm | III | T
1 | 0,05 ct



250 | 5-7 g | 4 mm | II | T



251 | 6-8 g | 5 mm | II | T



253 | 6-8 g | 4 mm | II | T



254 | 7-9 g | 5 mm | II | T



255 | 7-9 g | 5 mm | II | T
1 | 0,015 ct



257 | 6-8 g | 5 mm | II | T



259 | 10-12 g | 5 mm | IV | T
6 | 0,09 ct



265 | 8-10 g | 4 mm | IV | T
5 | 0,075 ct



266 | 7-9 g | 4 mm | IV | T
1 | 0,03 ct



267 | 8-10 g | 4 mm | IV | T
1 | 0,04 ct



285 | 10-12 g | 5,5 mm | IV | T
7 | 0,105 ct



288 | 7-9 g | 4,5 mm | IV | T
1 | 0,015 ct



294 | 6-8 g | 4 mm | II | T
1 | 0,015 ct



303 | 4-6 g | 3 mm | II | T



318 | 4-6 g | 4 mm | IV | T
10 | 0,1 ct



328 | 3-5 g | 3 mm | II | T
1 | 0,01 ct

Kolekcja Zodiak



325 | 6 mm | III | T

 3 | 0,05 ct*

*Zakucie w profilu damskiej obrączki jest stałe, do tej sumy należy doliczyć sumę kamieni tworzących konstelację na zewnętrznej stronie obrączki.



Wersja
bez kamieni

Wersja
z kamieniami
w konstelacji

Wersja
z kamieniami w konstelacji
oraz z zakuciem w profilu



Baran | 21.03-19.04
2 | 0,02 ct



Byk | 20.04-20.05
4 | 0,04 ct



Bliźnięta | 21.05-20.06
4 | 0,04 ct



Rak | 21.06-22.07
3 | 0,03 ct



Lew | 23.07-22.08
4 | 0,04 ct



Panna | 23.08-22.09
4 | 0,04 ct



Waga | 23.09-22.10
4 | 0,04 ct



Skorpion | 23.10-21.11
4 | 0,04 ct



Strzelec | 22.11-21.12
5 | 0,05 ct



Koziorożec | 22.12-19.01
4 | 0,04 ct



Wodnik | 20.01-18.02
4 | 0,04 ct



Ryby | 19.02-20.03
4 | 0,04 ct