



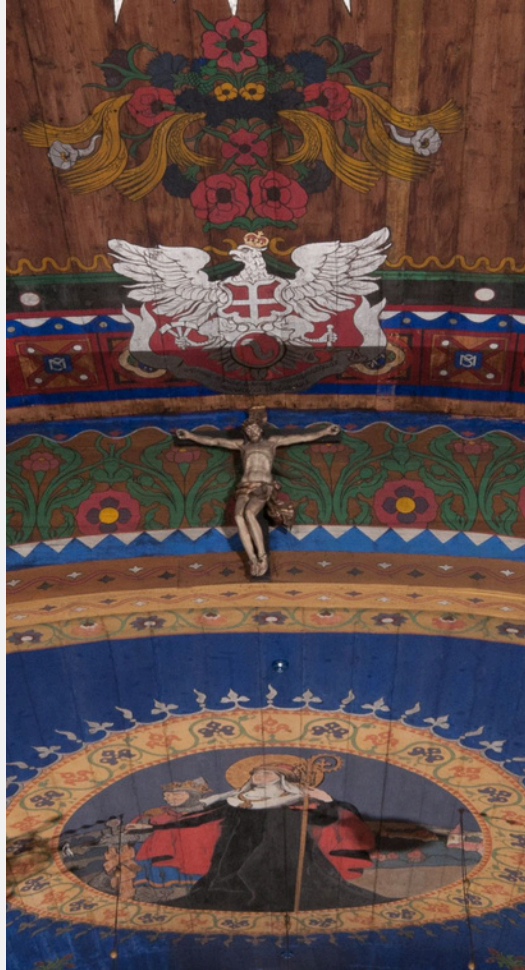
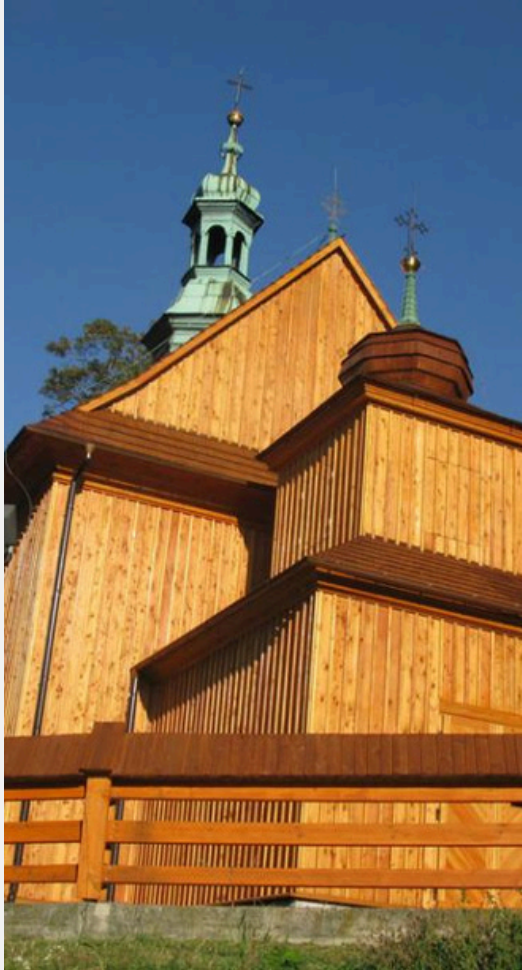
# Gdzie powiedzieć "tak"

Najpiękniejsze świątynie  
w okolicy naszej winnicy

@slubwinnicy



# Kościół św. Sebastiana w Wieliczce



Modrzewiowy kościółek, położony jest na stromym zboczu wzgórza Babiny wśród kilkusetletnich drzew. Idealny, gdy w duszy gra Wam folk lub boho. Jego budowa została rozpoczęta w 1581 roku, dzięki staraniom ówczesnego żupnika wielickiego Sebastiana Lubomirskiego. Kościół posiada obrazy z XVI wieku! Z okresu baroku pochodzą zabytkowe organy autorstwa Eliasza Wykuszewskiego i rokokowy ołtarz główny z wizerunkiem świętego patrona. Lata 1903–1910 to czas renowacji - Stefan Witold Matejko zaprojektował witraże, a Włodzimierzowi Tetmajer polichromię.





# ŁAZANY



Jego wystrój to raj dla minimalisty - króluje ograniczona paleta barwna - szlachetność bieli ścian i brązów drewnianego wyposażenia. Zdobienia zapewniają natomiast przepięknie rozpraszające światło kryształowe żyrandole.

Kościół w Łazanach, ufundowany przez Lubomirskich, należy do licznych w Małopolsce, które powstały z pieniędzy z „wielickiej soli”. Wymurowany jest z cegły i kamienia. Budowa trwała cztery lata 1586- 1590. Zgodnie z tradycją chrześcijańską był zorientowany, czyli zwrócony częścią prezbiterialną na wschód. Wierzono, że z tego kierunku ma nadejść Jezus Chrystus w trakcie powtórnego przyjścia (paruzji). Świątynia ukazują przykład przenikania dwóch stylów: gotyckiego i renesansowego. Pod względem architektonicznym szczególnie interesujące jest krzyżowe sklepienie nawy, dzielące kościół na dwie mniejsze części.





# Klasztor Ojców Franciszkanów Wieliczka



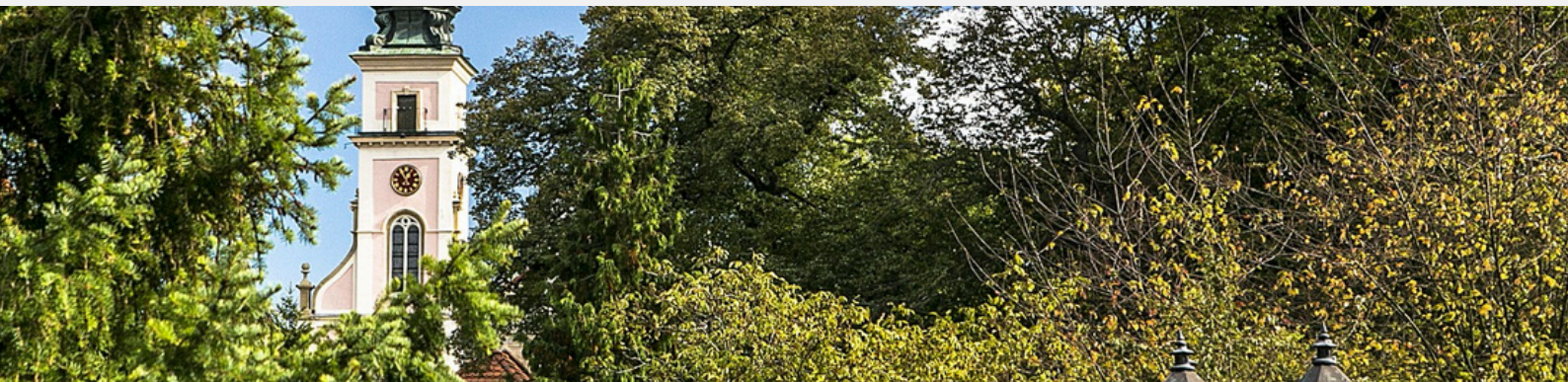
Ten widok obok szybu Regis i Kaplicy z kopalni to zdecydowanie wizytówka Wieliczki.

Monumentalne śnieżnobiałe ściany Klasztoru Franciszkanów górują nad Wieliczką.

Do klasztoru możemy dotrzeć chociażby wielickim deptakiem, czyli Traktem Solnym. Klasztor jest wielkim zabytkiem Wieliczki, został wybudowany prawie 400 lat temu, głównie dzięki funduszom pozyskanym ze sprzedaży soli. Co więcej kościół był też pierwszą murowaną reformacką świątynią w Polsce!



# Kościół św. Klemensa Wieliczka



Różowy kościół z niezwykle bogatym wnętrzem. Kościół św. Klemensa w Wieliczce to świątynia pod dość nietypowym i rzadko spotykanym wyzwaniem. Jednak okazuje się że to właśnie św. Klemens był pierwszym patronem górników! Przede wszystkim warto zajrzeć do wnętrza kościoła, żeby zobaczyć bogato zdobione ołtarze i piękne freski. Dodatkowo tuż obok kościoła stoi dzwonnica ufundowana przez Jana III Sobieskiego, jako wotum wdzięczności po zwycięskiej bitwie nad Turkami.

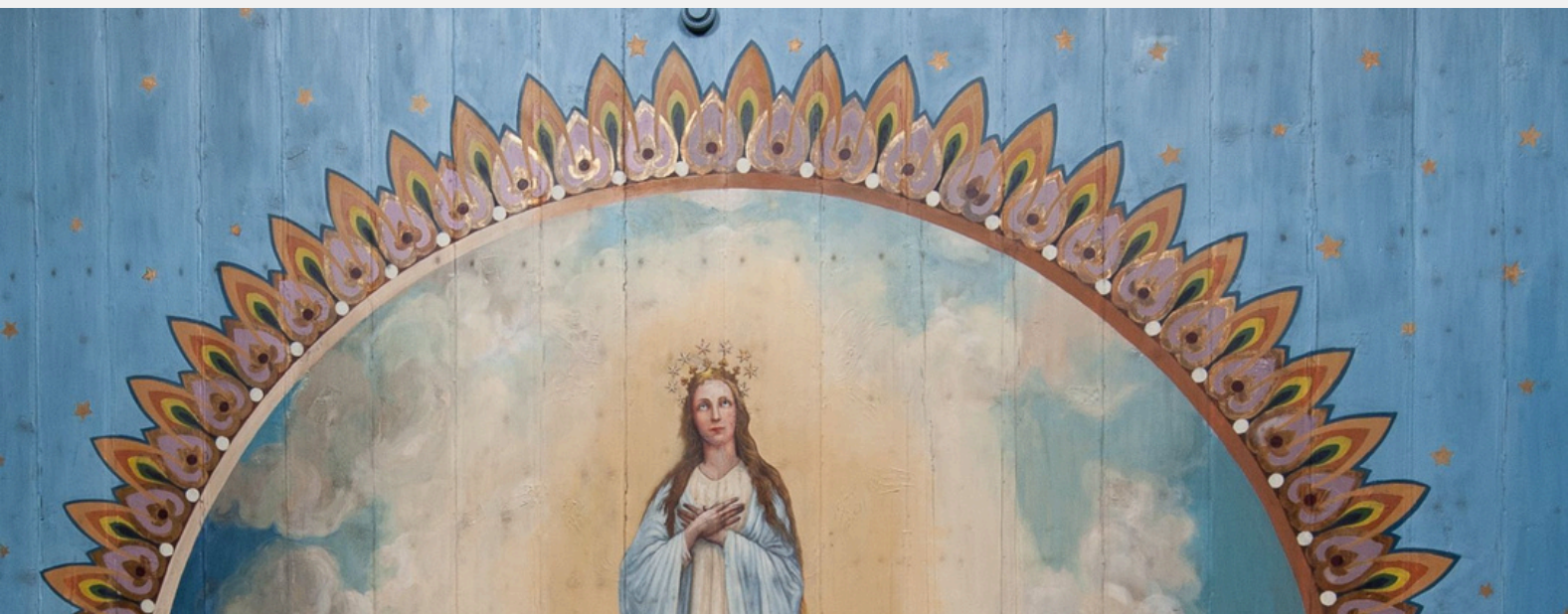




# PODSTOLICE



Parafia Podstolice, powstała w 1291 roku. Należy do najstarszych w archidiecezji krakowskiej. Dlatego można przypuszczać, że kościół stał tu już przed połową XIV wieku. Dzisiejszy, drewniany kościół pochodzi z 1870 roku, ale obecną formę przybrał w latach 20. XX wieku. Kościół urzeka swoimi malowidłami. W kolorach przeważają niebiański, jasny błękit.





# PODSTOLICE





# GORZKÓW



Kościół został wzniesiony na podstawie projektu wykorzystanego przy budowie kościoła w Stróży. Jest wykonany w stylu neomańskim z elementami neobarokowymi we wnętrzu. Według tradycji ustnej i literatury projekt kościołów w Gorzkowie i w Stróży wykonał niejaki Hołuj, właściciel tartaków na Rabie. Jednakże niektórzy badacze twierdzą, iż autorem projektu kościoła w Stróży był tarnowski architekt Augustyn Tarnowski. W środku dominują delikatne barwy - pastele, kremy i róże.





# św. Michała Archanioła w Pawlikowicach

Kościół rzymsko-katolicki w Pawlikowicach został wzniesiony w latach 1929-32. Jest to jednonawowa, murowana świątynia wzniesiona z cegły, charakteryzująca się uproszczonymi formami neogotyckimi. Wyjątkowa budowla połączona z zakonem którego gospodarzami są bracia Michalici. Na ołtarzu bardzo rzadkie przedstawienie - archanioła Michała, patrona zakonu. Tu wszystko obraca się wokół chórów anielskich. Niewątpliwą zaletą kościółka w Pawlikowicach jest bliskość położenia, ciekawe kolorowe witraże i złociste, anielskie wnętrza.

