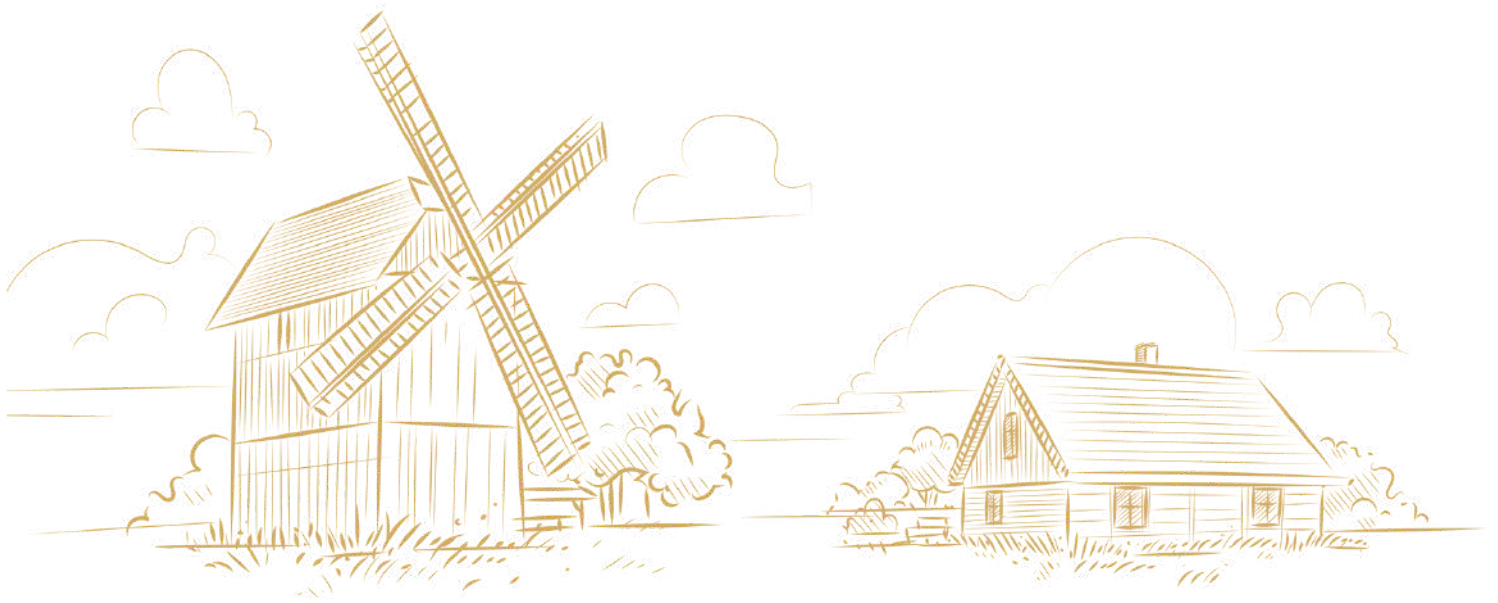




Prezentacja obiektu

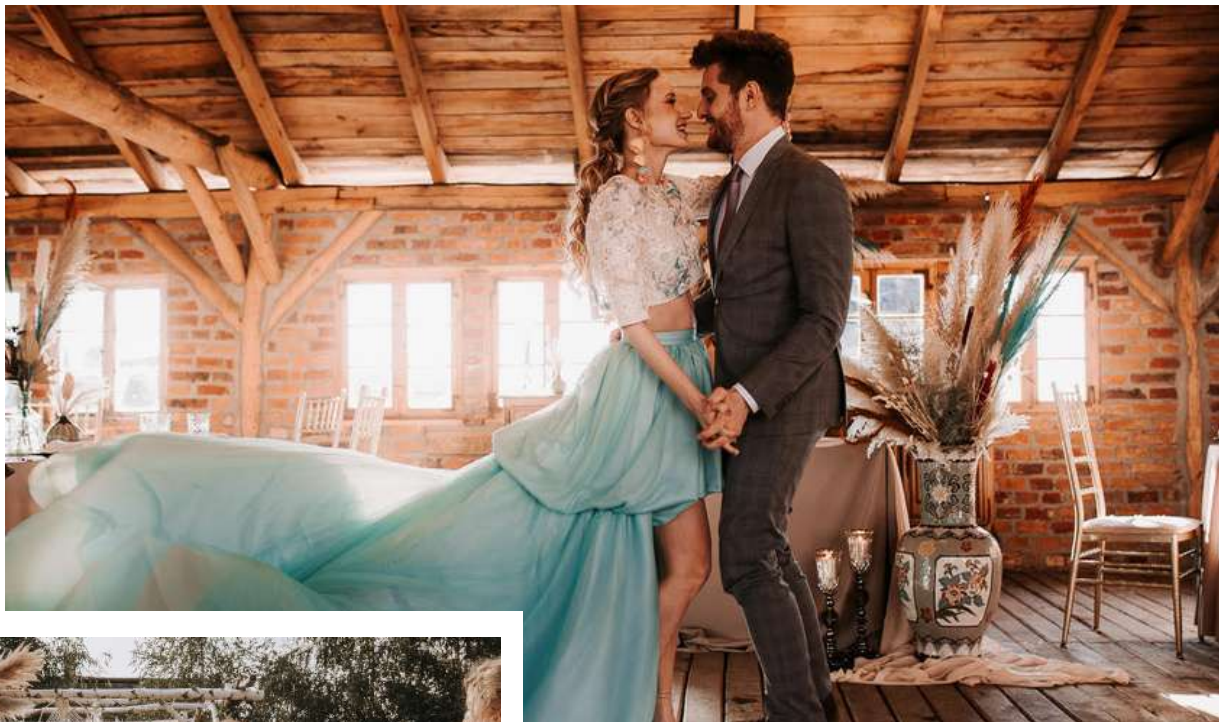


Miejsce jak z bajki



FAMILY & SPA





Zlokalizowany na 15 ha w sercu wielkopolski kompleks **Skansen Bicz Family & SPA** to magiczne miejsce na zorganizowanie ślubu i przyjęcia weselnego.

Organizujemy wesela w stylu boho, green, rustykalnym, glamour, glam rustic, romantycznym, a także ekskluzywne. Wybór zależy od Was! Państwa Młodych!

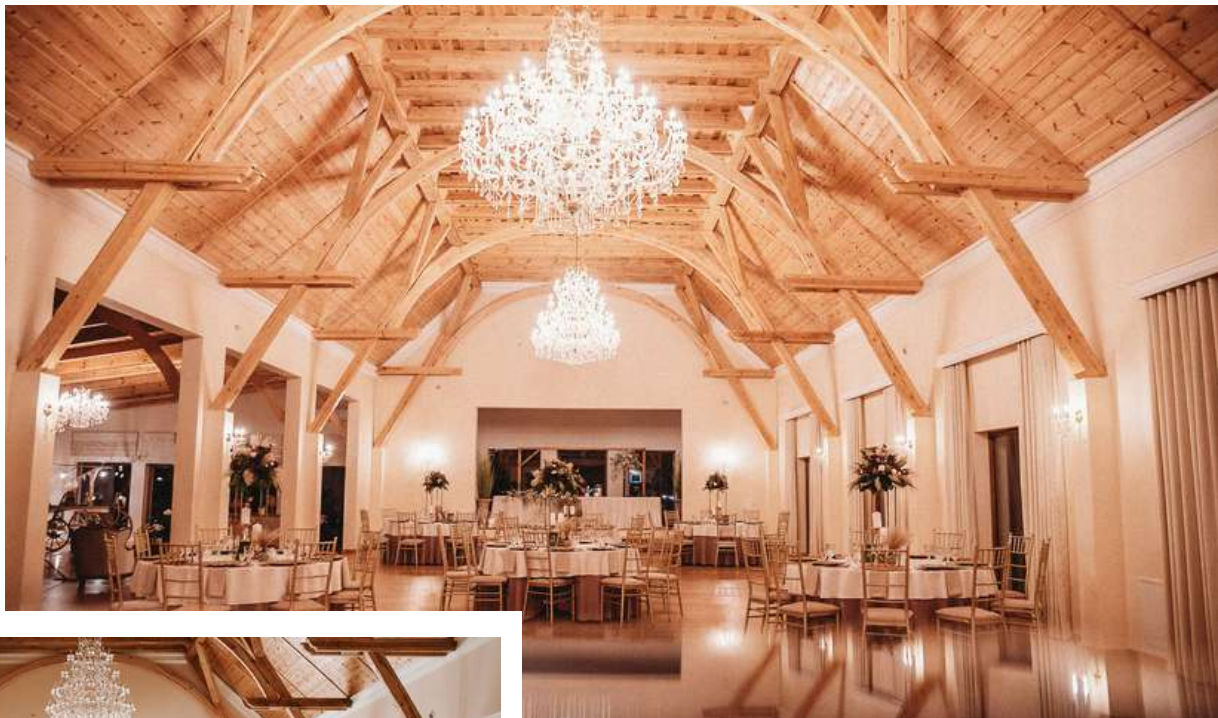
Oferujemy organizację przyjęć w kilku miejscach. Każda z sal może mieć inny styl. Wszystko zależy od dekoracji. Nasze sale są niczym czyste płótno, które dowolnie można wypełnić. Mamy szeroki wachlarz usług dodatkowych, pieczemy sami ciasta, torty weselne, oferujemy wóz do prosecco, u nas nawet tort może zjechać z sufitu na białym fortepianie!

Organizujemy śluby w plenerze – cywilne, humanistyczne, oraz kościelne. Na terenie obiektu jest kapliczka ślubów.

Nic nie sprawia nam większej satysfakcji jak zadowolenie Pary Młodej oraz uśmiech na twarzach naszych gości. Dbamy o każdy szczegół dlatego wychodząc naprzeciw Waszym oczekiwaniom stworzyliśmy kompleksową ofertę weselną. Ślub to jedno z najważniejszych, najwspanialszych wydarzeń w życiu, któremu towarzyszy wiele emocji. Zrobimy co w naszej mocy, aby w czasie przygotowań do tego ważnego dnia towarzyszył Wam spokój i dobre samopoczucie.

Tworzymy to miejsce jako rodzina, dlatego zależy nam, aby odwiedzający nas Goście czuli domową atmosferę.

Sala Diamantowa



Sala Diamantowa, największa sala - szalenie eleganckie, a jednocześnie stonowane wnętrza, w których możemy zorganizować przyjęcie do 220 osób. Połączenie kolorów natury z surowym wykończeniem w drewnie i eleganckimi, kryształowymi żyrandolami sprawia, że urządzisz u nas wesele zarówno w stylu glamour, rustykalnym, rustic-glam, boho, vintage oraz greenary. Strefy chill oraz taras znajdujące się przy sali stanowią magiczne przestrzenie tworząc miejsce wypoczynkowe blisko natury podczas organizowanych wydarzeń.

ILOŚĆ OSÓB

OKRĄGŁE STOŁY

PARKING

STREFA CHILLOUT

OGRÓD

SALA ZABAW DLA DZIECI

PLAC ZABAW

POKÓJ DLA MAMY KARMIĄCEJ

KLIMATYZACJA

OGRZEWANIE

80 - 220



Miejsce, które tworzy piękne wspomnienia.

Istnieje możliwość wyboru stołów prostokątnych za dodatkową opłatą.

Restauracja Bizon



Sala restauracyjna Bizon - ma bardziej kameralny charakter, nowoczesne wnętrza przeplatające się z drewnianymi, surowymi elementami, przyciągają nietypowym designem i ciekawymi kolorami.

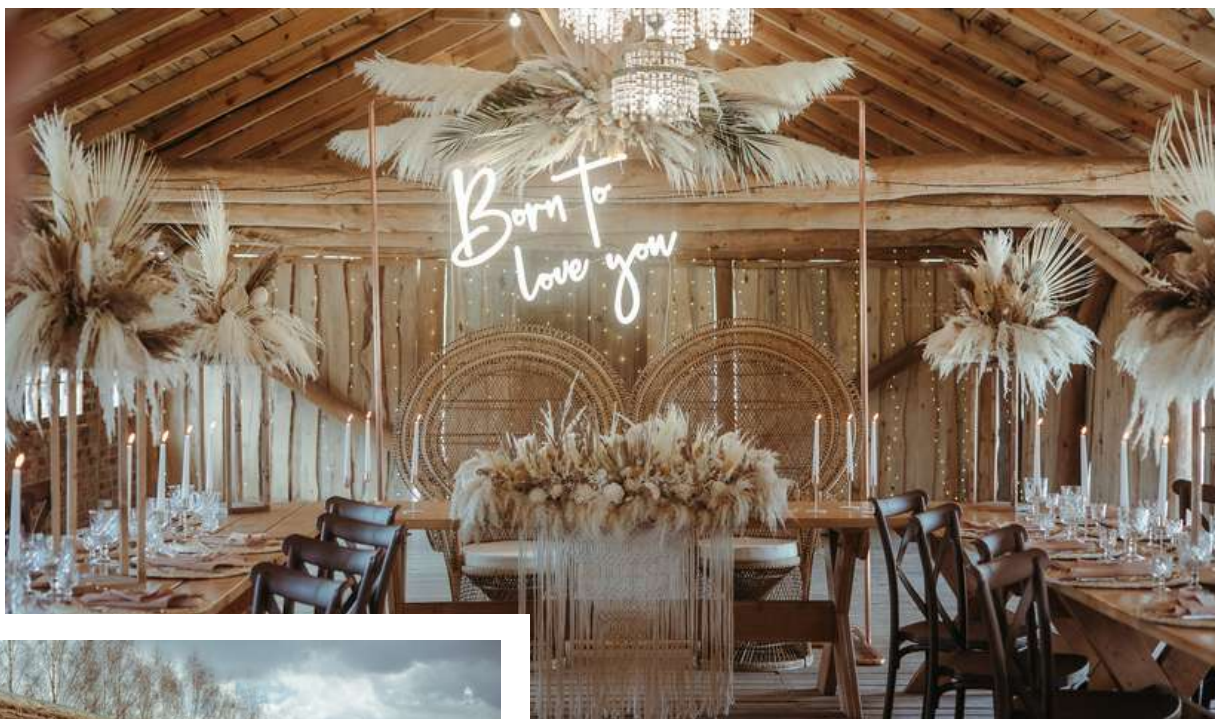


ILOŚĆ OSÓB
OKRĄGŁE I PROSTOKĄTNE STOŁY
PARKING
STREFA CHILLOUT
OGRÓD
SALA ZABAW DLA DZIECI
PLAC ZABAW
POKÓJ DLA MAMY KARMIAĄCEJ
KLIMATYZACJA
OGRZEWANIE

20 - 60



Stodoła



Stodoła to lekko industrialna przestrzeń, zapraszająca naturę do wnętrza. Drewniana konstrukcja stodoły doskonale wpisuje się w przyjęcia w stylu boho, rustykalnym, vintage czy skandynawskim. Stodoła składa się z sali głównej z parkietem oraz wyjściem na ogród. Zbudowana ze starej porozbiórkowej cegły, przeplata się z drewnianymi belkami. Oświetlenie stanowią girlandy i kryształowy żyrandol.

ILOŚĆ OSÓB

PROSTOKĄTNE STOŁY

PARKING

STREFA CHILLOUT

OGRÓD

SALA ZABAW DLA DZIECI

PLAC ZABAW

POKÓJ DLA MAMY KARMiąCEJ

KLIMATYZACJA

OGRZEWANIE

50 - 90



*Zaskocz swoich Gości
oryginalnym miejscem na
Twoje przyjęcie.*



Wynajmij Wedding Plannera

**Zdecydowaliście się na wesele
w Skansen Bicz ? Cudownie!**

Jednak przed Wam jeszcze tak wiele kroków, by stanąć na ślubnym kobiercu, a potem bawić się do rana w naszym miejscu. Branża ślubna oferuje Wam mnóstwo możliwości, mnóstwo atrakcji, mnóstwo podwykonawców.

Co wybrać, by stworzyć najpiękniejszy dzień swojego życia?

Pozwólcie, że Wam w tym pomogę. Jestem wedding plannerem - Panią od Ślubów i zawodowo zajmuję się organizacją ślubów i wesel.

Staję się menadżerem Waszego ślubu. Osobą, która odpowiada za każdy detal związany z organizacją Waszego przyjęcia. To na moich barkach spoczywa obowiązek znalezienia odpowiedniej jakości podwykonawców, stworzenie spójnej wizji ślubu i wesela, dbałość o terminowość i zawieranie umów z podwykonawcami, negocjacje honorariów u podwykonawców, przygotowanie ślubnej dokumentacji... Lista jest naprawdę długa, a cel jeden - odciążyć Was z obowiązków organizacyjnych i zapewnić najwyższą jakość podwykonawców tworzących ten wyjątkowy dzień. Istnieje możliwość zlecenia mi kompleksowego przygotowania ślubu i wesela.

Etapy współpracy z wedding plannerem:

Etap 1 – rozpoznanie Waszych potrzeb i wizji, rozmowa, analiza budżetu i możliwości, opracowanie scenariusza działania.

Etap 2 – działanie! Przedstawienie listy podwykonawców, negocjacje, zawieranie umów.

Etap 3 – opracowanie harmonogramu ślubu i harmonogramu prac dla podwykonawców.

Etap 4 – wspaniała zabawa pod moim czujnym okiem!

Koszt: 5000 zł

Śluby w plenerze



Specjalizujemy się w organizacji ślubów plenerowych. Jesteśmy przygotowani, abyście mogli w pięknych okolicznościach przyrody zawrzeć ślub cywilny, humanistyczny, oraz ślub kościelny w naszej kaplicy ślubów, która znajduje się na terenie obiektu.

Więcej informacji znajduje się w katalogu "Ślub w plenerze".



Autorska kuchnia

Kuchnia Skansenu Bicz to wieloletnie doświadczenie, wyselekcjonowani dostawcy, produkty najwyższej jakości, niezapomniane smaki i wyjątkowe kompozycje. Warto zaznaczyć, że własnoręcznie wykonujemy, makarony, pierogi, ciasta oraz pyszne torty.



Przemysław Pilariski szef kuchni Skansenu Bicz

Przede wszystkim musi być Ogień, czyli pasja do gastronomii, która tętni w moich żyłach. Skutecznie zaraziłem nią już cały skansenowy zespół.

Często proponuję odważne kompozycje smaku, niebanalne połączenia. Z dużą dbałością serwujemy dania regionalne w nowoczesnym wydaniu, do którego dodaję swojego ognia- czyli szczypty szaleństwa i wiele miłości do detali. Serwujemy wyjątkowe dania na przyjęciach okolicznościowych, weselach czy dużych eventach.

Razem z całym skansenowym zespołem opracowujemy menu, wkładki sezonowe i pochylamy się nad indywidualnymi zleceniami naszych Gości. Jako nieliczni możemy pochwalić się wyśmienitymi daniami z dziczyzny.



Menu każdego przyjęcia ustalane jest wspólnie z klientem, tak aby jak najlepiej spełnić oczekiwania naszych Gości. Przygotowujemy specjały **kuchni polskiej** jak i dania inspirowane kuchnią różnych regionów świata.

Poniżej przedstawiamy dwie propozycje serwisu dań.

Menu serwowane indywidualnie- każdy z Gości otrzymuje ten sam zestaw dań, wybrany przez osobę organizującą przyjęcie. Menu idealnie wpasowuje się w przyjęcia o bardzo eleganckim charakterze.

Menu serwowane półmiskowo- Goście otrzymują dania serwowane na półmiskach, na których znajdują się różne rodzaje mięs oraz duży wybór dodatków.

Na specjalne życzenie przygotowujemy dania z **wołowiny, baraniny, dziczyzny** i owoców morza, dania **wegetariańskie, wegańskie, bezglutenowe** oraz dania uwzględniające specjalne diety.



15 ha powierzchni do dyspozycji

Na malowniczych piętnastu hektarach, z dala od zgiełku i gwaru miast znajdziecie piękne sale bankietowe, plac zabaw dla dzieci, mini zoo, w którym mieszkają piękne i potężne bizona, lamy, owce oraz konie.

Miłośników historii urzeknie park etnograficzny, sercem części muzealnej są perły polskiej architektury średniowiecza – koźlaki, czyli wiatraki koźłowe, które pojawiły się na ziemiach polskich na początku XIII wieku.



Dbamy o detale



Pokój zabaw i pokój dla mamy

Dbamy o komfort wszystkich naszych Gości, dlatego przygotowaliśmy pokój zabaw - dostosowany do wymagań mniejszych Gości. Profesjonalnie przygotowana bawialnia stanowi świetne rozwiązanie podczas przyjęć, pozostając przestrzenią przeznaczoną dla zabaw i animacji pod opieką animatorów.

W trosce o mamy karmiące, przygotowaliśmy także specjalny pokój przeznaczony dla mam, w którym w intymnej atmosferze będą mogły nakarmić maluszka, odgrzać zupkę czy go przewinąć.

Organizując przyjęcie w sali Diamentowej lub Bizon otrzymujecie Państwo bezpłatny dostęp do pokoju zabaw oraz pokoju dla mamy.





Noclegi

Niesamowitą wygodą jest możliwość zakwaterowania Gości weselnych.

W naszym obiekcie do Państwa dyspozycji oddajemy 43 miejsca noclegowe w postaci klimatycznych pokoi oraz domków. Atmosfera tu sprzyjająca sprawia, że weekend spędzony u nas zapewnia nie tylko masę emocji związanych ze ślubem, ale daje możliwość wypoczynku za miastem.

Swoim Gościom proponujemy śniadania skomponowane z regionalnych i ekologicznych produktów z własnej manufaktury.

Rezerwacja noclegów

telefon: 577 727 333

mail: recepcja@skansenbicz.pl

strona: www.skansenbicz.pl



Wieczór paniński

W Skansen Bicz Family & SPA chodzi o relaks w stylu SLOW.

Zadbaliśmy o to, abyście w komfortowych warunkach mogli w pełni cieszyć się z dobrodziejstw natury - zapachu lasu, śpiewu ptaków oraz ciszy.

W tym celu przygotowaliśmy Strefę Relaksu, gdzie można odpocząć wśród świerkowego lasu oraz huštawek.

Nasza Strefa SPA rozpieszcza kąpielami w gorącej bani jak również pozwala zrelaksować się w aromatycznej saunie jodłowej.

Rezerwacja

telefon: 577 727 333

mail: recepca@skansenbicz.pl

Mapka obiektu



- 1 - Gościniec pod Strzechą
- 2 - Domek Soltysowej
- 3 - Sala Diamentowa, Sala Bizon
- 4 - Chata Biesiadna
- 5 - Chata Grillowa
- 6 - Park etnograficzny
- 7 - Kaplica ślubów
- 8 - Szklarnia
- 9 - Śluby w plenerze
- 10 - Wybieg dla koni, mini zoo
- 11 - Wybieg dla bizonów
- 12 - Strefa relaksu i Domek na drzewie
- 13 - Willa alpejska

Wesele w pigułce - chronologia wydarzeń

Etap I

Rezerwacja wstępna terminu przyjęcia pozostaje ważna przez okres 24 godzin.

Etap II

Podpisanie umowy na organizację przyjęcia weselnego i poprawin* oraz wpłata zaliczki w wysokości 1000, 3000 lub 5000 zł w dniu podpisania umowy**.

Etap III

Rezerwacja usług hotelarskich
telefon: 577 727 333
mail: recepcja@skansenbicz.pl

Etap IV

Nasz Wedding Manager około 3/4 tygodni przed przyjęciem weselnym i poprawinami** ustala wszystkie szczegóły dotyczące organizacji przyjęcia weselnego z Parą Młoda.

Etap V

14 dni przed przyjęciem potwierdzenie ostatecznej liczby osób biorących udział w przyjęciu i poprawinach*, za którą należy się rozliczyć. Wpłata 80% wynagrodzenia za przyjęcie weselne i poprawiny** oraz całkowite rozliczenie za usługi hotelarskie.



Dzień ślubu

Gratulacje ! Po wielu miesiącach przygotowań, nadszedł Wasz wymarzony dzień. Wszystko jest już zaplanowane i dopięte na ostatni guzik, więc rozluźnijcie się i świętujcie ten dzień wspólnie z najbliższymi. Dopilnujemy za Was wszystkiego- w końcu jesteście w dobrych rękach.

Etap VI

Pozostała do uiszczenia wartość wynagrodzenia stanowiąca rozliczenie kosztów przyjęcia weselnego i poprawin* zostanie uregulowana po zakończonym przyjęciu weselnym. Dodatkowe koszty niemożliwe do oszacowania wcześniej, ewentualne szkody zostaną uregulowane maksymalnie 3 dni po przyjęciu weselnym lub poprawinach*.

*W przypadku organizacji poprawin.

** W przypadku organizacji przyjęcia na sali Diamentowej zaliczka wynosi 5000 zł, w Stodole 3000 zł, na sali Bizon 1000 zł.



Skontaktuj się z nami

wesela



+ 48 577 898 222



wesela@skansenbicz.pl

przyjęcia okolicznościowe



+ 48 536 995 725



biuro@skansenbicz.pl

hotel, wieczory panieńskie



+ 48 577 727 333



repcja@skansenbicz.pl



Skansen Bicz

www.skansenbicz.pl



skansen_bicz
skansenbicz_wedding