

Alice in Wonderland



Weselne w motywie "Alicja w Krainie Czarów" to doskonały sposób na stworzenie magicznej atmosfery.

Przygotowując dekoracje zabierzemy Was w niezwykłą podróż do zaczarowanego świata. W tym celu wykorzystamy elementy nawiązujące do przygód Alicji, takie jak szachownica, zamknięte drzwi, klucze, zegary, filiżanki, karty, flamingi, motyle, ramy obrazów, lustra, a nawet "uśmiech" kota.

Nie zapomnimy również o podświetleniach, które dodadzą magii i tajemniczości.

Wszystkie te akcenty sprawią, że zarówno Wy, jak i Wasi Goście poczujecie się jak w bajce.



Mauve & Plum



Wybierając kolor przewodni, postawimy na fiołkowo-różowy oraz śliwkowy

Kolory te harmonijnie łączą bajkowe mroczne akcenty fioletu z delikatnością różu pasującego do odświeżonej atmosfery weselnej.





Organizacja Waszego wesela, wykonanie dekoracji, a właściwie scenografii i dodatków to sztuka, która oferuje nieograniczone możliwości.

Ich zastosowania uzależnione jest głównie od 2 elementów:

- czy ma to być tylko subtelne nawiązanie do motywu, czy może pełne zaangażowanie w temat
- równie ważny jest budżet, który pozwala na realizację naszych pomysłów

Bez względu na wyzwanie finansowe, jesteśmy w stanie dostosować nasze rozwiązania, aby spełnić oczekiwania nawet najbardziej wymagających klientów.

DEKORACJA NA KOLE Z WOALEM I KWIATAMI



Stelaz przyozdobiony tkanina, kwiatami i "lewitującymi" charakterystycznymi elementami - filiżanki, karty, dzbanki ...

Na stole Młodej Pary umieszczone zostały zwisające kwiaty, szklane świeczniki, książki, ozdobny dzbanek i filiżanki oraz zegar.

Zielona draperia nawiązuje do dekoracji pozostałych stołów. Koło stołu mamy kwiaty oraz świeczniki.



dekoracja na kole - 400-700,-
dekoracja stołu - od 200,-



ŚCIANKA KWIATOWA STÓŁ Z FALBANĄ Z TIULU I ŚWIECĄCE MOTYLE



Do zestawu wchodzi:

- ścianka kwiatowa z woalami i lewitującymi filizankami
- świecące motyle (60cm) - 2 szt.
- zwisające kwiaty na stole ok. 2,5m
- duże bukiety kwiatów koto stołu
- wysoka kompozycja z paproci
- kule bukszpanowe
- świeczniki na stole
- skirting z zielonego tiulu
- zegary, książki, trawa, mech i inne dodatki (np. stara maszyna do pisania, walizki, skrzynki)

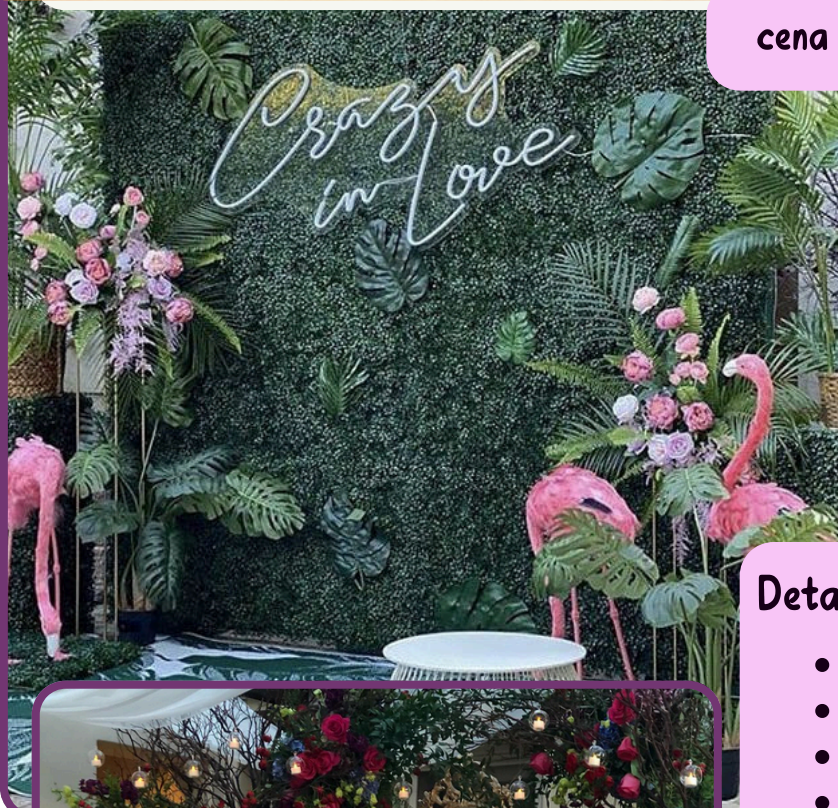
cena zestawu - 6000,-



ŚCIANKA Z BUKSZPANU FLAMINGI, STARE DRZWI I PODŁOGA W SZACHOWNICĘ



cena zestawu - 5500,-



Detale, które proponujemy w tej aranżacji:

- ścianka z bukszpanu z ramami obrazów
- woal i bukiety kwiatowe
- stare drzwi po bokach
- duże bukiety kwiatów
- 2 flamingi wys. ok 90cm
- duże bukiety na podłodze
- stół z obrusem nakryty koronką
- bukiet na stole
- świeczniki
- poliestrowa podłoga w szachownicę
- zegary, książki, trawa, mech i inne dodatki (np. stara maszyna do pisania, walizki, skrzynki)
- opcjonalnie napis - ledon



DELIKATNA ŚCIANKA
Z WOALU
W OTOCZENIU KWIATÓW

ścianka z woalu - od 300,-
deszcz kwiatów - od 400,-



PANEL Z WISTERIA
I DESZCZEM KWIATÓW



ŚCIANKA Z WOALEM
I OŚWIETLENIEM LED



NA STOŁY GOŚCI:

- BIEŻNIKI w kolorach - zielonym i fioletowym z udrapowanego MUŚLINU (ok. 250,-) oraz
- dopasowane do bieżników SERWETKI dla gości (ok. 250,-)
- ŚWIECZNIKI oraz grube świece (od 800,-)
- wysokie DUŻE BUKIETY na stojakach (od 4000,-)
- bukiety na zakończeniach stołu (1600,-)
- dodatkiem będą małe zegarki i karty przy kwiatkach

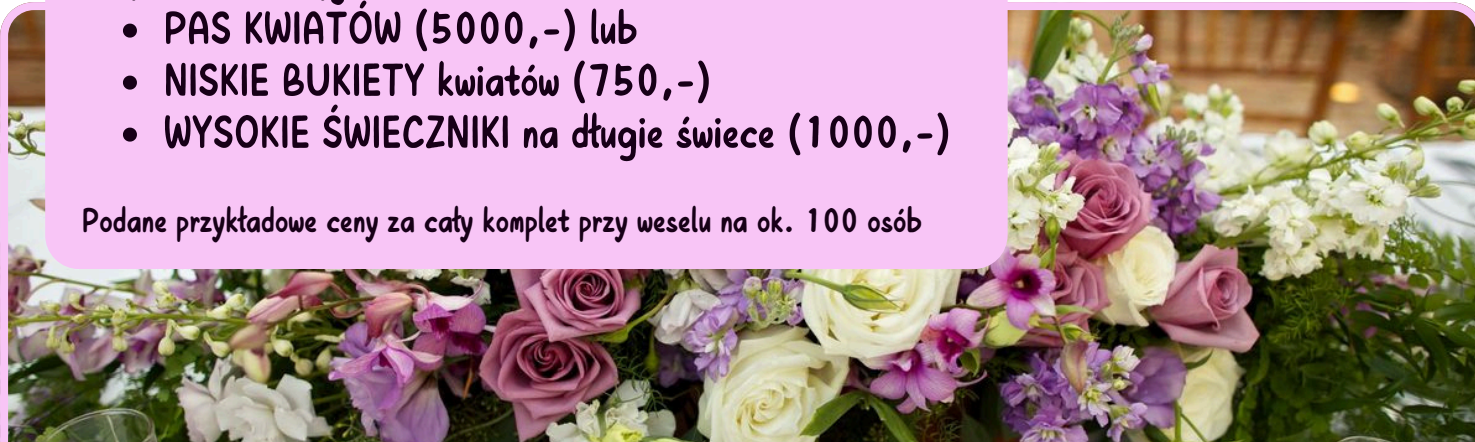
Podane przykładowe ceny za cały komplet przy weselu na ok. 100 osób



Inną możliwością jest

- PAS KWIATÓW (5000,-) lub
- NISKIE BUKIETY kwiatów (750,-)
- WYSOKIE ŚWIECZNIKI na długie świece (1000,-)

Podane przykładowe ceny za cały komplet przy weselu na ok. 100 osób



Na zakończeniach stołów
mogą znaleźć się:

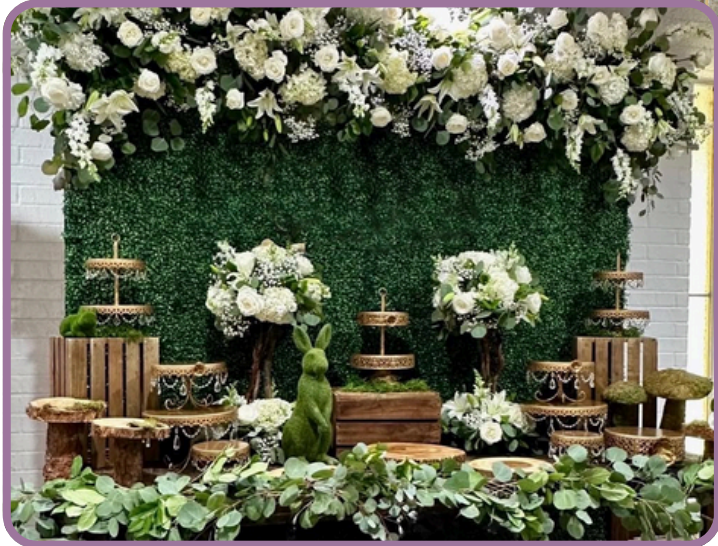
- WOALE
- zielone SKIRTINGI i duże BUKIETY (2500,-)
- lub okazałe KASKADY RÓŻ sptywające od stołu aż do podłogi (4000,-)



Ciekawym rozwiązaniem jest również położenie na stołach pasów TRAWY lub MCHU i ułożenie na nich kompozycji z zegarów, FILIŻANEK, małych BUKIECIKÓW i innych dodatków (od 3000,-)



BUFET, DODATKOWE ŚCIANKI



Przy tego typu projekcie warto pomyśleć również o dodatkowych dekoracjach w innych częściach sali aby nie wydawały się one puste.

Miejsce BUFETU można ozdobić TŁEM fotograficznym.

Ustawione przy nim ŁUKI z KWIATAMI ładnie potęcą wydruk z dekoracjami na stole i obok stołu (1500,-)

Czasami warto dekorację wzbogacić o BALONY, które W ODPOWIEDNIO DOBRANYCH KOLORACH będą bardzo pasować do klimatu.

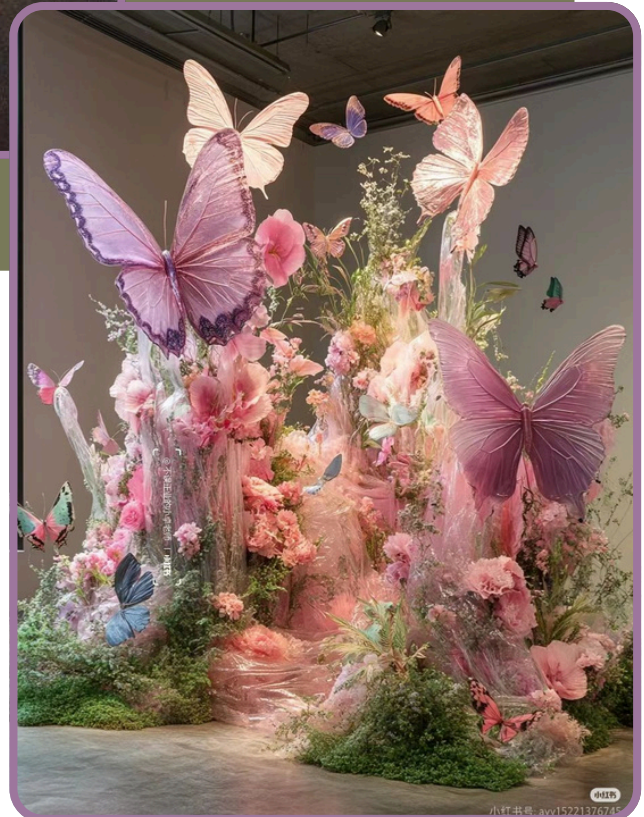
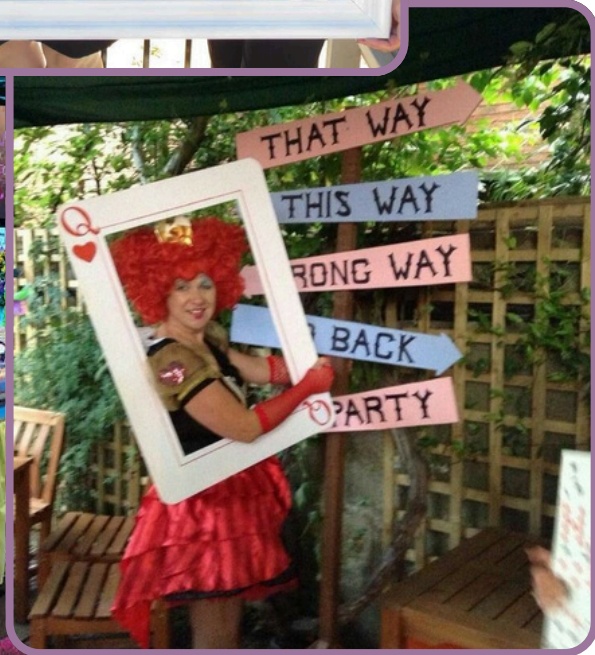
Natomiast FOTO ŚCIANKA z CEKINAMI w kolorze FIOLETOWYM zapewni wspaniałą zabawę i uczyni Wasz dzień niezapomnianym (800-1500,-)

ŚCIANKA DO ZDJĘĆ



Możemy zapewnić również
zabawne GADŻETY DO FOTO
BUDKI:

- ramki - karty
- uśmiechy kota
- ramy obrazów
- strzałki i chmurki z napisami
- peruki i przebrania



WEJŚCIE

BRAMA Z KWIATÓW, TABLICA i zabawne DROGOWSKAZY zachwyca Waszych gości już na samym początku.

Możemy wykonać
TABLICĘ w kształcie KSIĘGI
i LUSTRA z napisami,

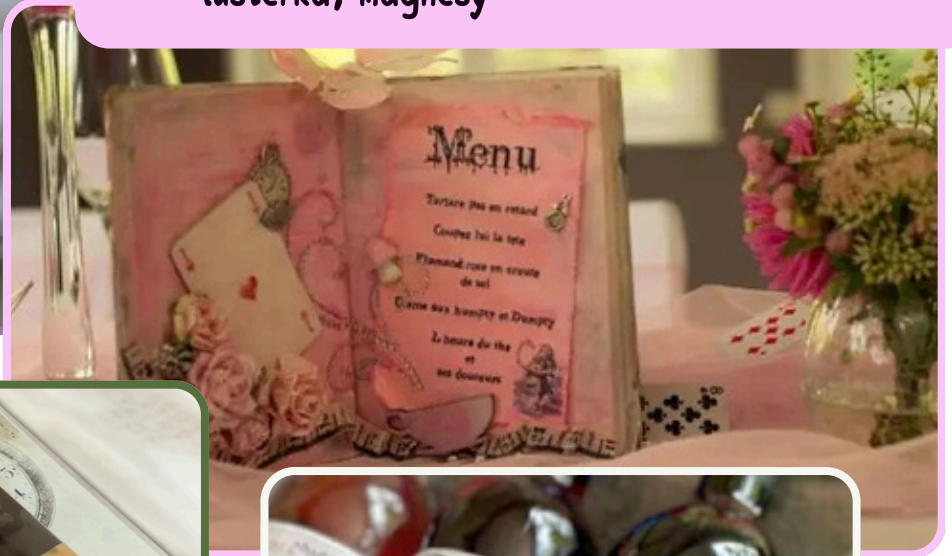
a również duże stojące
figury - KARTY, POSTACIE
i FIGURY SZACHOWE



I JESZCZE ...

Zajmujemy się również wykonywaniem dodatków tj. np.

- winietki
 - menu
 - numery stołów
 - zawieszki i naklejki na alkohol
- oraz podziękowań dla gości tj.
- migdały, Merci, Ferrero Rocher
 - lusterka, magnesy



Trochę podsumowując - aby wykonać dekorację w tematyce "Alicji w Krainie Czarów" musimy liczyć się z wydatkiem od 3,5 tys. Wystarczy to na niewielkie bukiety na stoły, świeczniki, bieżniki, ściankę oraz dekorację przed stołem Młodej Pary z elementami nawiązującymi do tematu.

Goście na pewno odczują klimat i motyw. W większym budżecie zmieścimy mnóstwo dodatkowych elementów (jak np. świecące motyle, wysokie świeczniki i duże postacie/karty), więcej kwiatów oraz bardziej okazałe bukiety. Elementy przedstawione w zestawach można dowolnie łączyć i zamieniać.





Wizualizacja ma charakter informacyjny i nie stanowi oferty handlowej w rozumieniu Art.66 par.1 Kodeksu Cywilnego. Podane ceny są przykładowe dla niektórych rozwiązań. Oferta wymaga indywidualnego uzgodnienia wszystkich elementów dekoracji. Pomimo naszych starań końcowy efekt wykonania może różnić się w zależności od miejsca i zastanych potrzeb, a także warunków w lokalu. Kolory mogą różnić się od widzianych na monitorze.